

media partner

**Edil Tecnico**.it

■ ■ ■ **THE PLAN**



# Progettazione e Costruzione di Edifici in Legno

Corso Online  
in diretta  
(FAD Sincrona)

15, 29 marzo  
e 19 aprile 2023

dalle 14.00 alle 18.00



Evento realizzato con il contributo incondizionato di

**MAGGIOLI  
EDITORE**

# Corso BASE

15 marzo 2023 - Ore 14:00 - 18:00

Il corso base apre la porta principale al mondo delle costruzioni in legno. Si affronteranno tematiche già molto significative sui principi e le regole di una costruzione in legno.

Si inizia con una parte introduttiva sulla storia delle costruzioni in legno dalle origini ad oggi, attraverso un percorso concettuale “dall’albero alla casa”, tendente a dimostrare come il materiale legno sia il più antico in assoluto fra tutti i materiali da costruzione. Si affronterà in successione il tema della dimensione urbana del legno attraverso la visione di una serie di esempi significativi realizzati in Europa.

I pregiudizi sugli edifici in legno saranno “smontati” con argomenti di fisica tecnica di base che affronteranno temi cruciali come la sostenibilità e l’efficienza del materiale, il comportamento antincendio e in situazioni di umidità ambientale, la leggerezza del materiale e il suo comportamento in zona sismica e nel settore dei risanamenti energetici. Sarà introdotto il tema della prefabbricazione come elemento fondante del percorso progettuale, valutandone i benefici indiscutibili.

Attraverso esempi concreti di edifici realizzati si analizzeranno i principali sistemi costruttivi in legno, dai massicci ai leggeri, approfondendo il tema della flessibilità costruttiva e progettuale del materiale.

## PROGRAMMA

- › Principi e storia delle costruzioni in legno: dall’Albero alla casa
- › Passione legno
- › I pregiudizi sugli edifici in legno
- › La prefabbricazione come elemento base del progetto
- › Sistemi e tipologie di legno principali
- › I sistemi costruttivi in legno (parte generale)
- › Sistemi massicci e leggeri
- › Esempi di base di costruzioni in legno

**QUOTA DI  
PARTECIPAZIONE**

**€ 59,00 + IVA**

~~€ 79,00 + IVA~~

[www.formazione.maggioli.it](http://www.formazione.maggioli.it)

# Corso INTERMEDIO

29 marzo 2023 - Ore 14:00 - 18:00

Nel corso intermedio approfondisce tutte le tematiche generali affrontate nel corso base.

In particolare si analizzerà il percorso progettuale di un edificio in legno, dal progetto di base fino al progetto costruttivo di produzione.

Il progetto e il dettaglio costruttivo sono il cuore di una costruzione in legno. I principi di sostenibilità ed efficienza naturalmente presenti nel materiale saranno approfonditi attraverso il percorso progettuale. Nel corso si analizzeranno quali sono gli elementi che condizionano i costi di un edificio in legno “chiavi in mano” e al “grezzo avanzato”.

In particolare sarà approfondito il sistema costruttivo a “telaio a lastra” e confrontato con il sistema a collanti X-LAM. Si approfondirà il tema dei materiali isolanti idonei per un edificio in legno analizzando la loro compatibilità con il sistema legno e le loro proprietà fisiche e chimiche.

Gli elementi di dettaglio di un edificio in legno saranno approfonditi analizzando i nodi principali di un edificio: l'attacco a terra, la parete, il nodo parete-solaio, parete-serramento e tetto in legno a falda e piano, la tenuta all'aria. Per chiarire tutti gli aspetti del progetto e della costruzione in legno si andrà a visionare alcuni progetti concreti realizzati di edifici residenziali e terziari, dal disegno di base alla realizzazione in cantiere.

## PROGRAMMA

- › L'edificio in legno: principi di efficienza energetica e sostenibilità
- › Il progetto dell'edificio in legno: dallo schizzo al cantiere
- › Edificio al grezzo avanzato, edificio chiavi in mano
- › Analisi dei costi di un edificio in legno
- › Materiali isolanti per un edificio in legno: caratteristiche e proprietà
- › Sistema costruttivo a telaio – sistema costruttivo X-LAM
- › Gli elementi di dettaglio di un edificio in legno: i nodi principali
- › Attacco a terra, parete, parete-solaio, parete-serramento, parete-tetto
- › Esempi avanzati di edifici in legno

**QUOTA DI  
PARTECIPAZIONE**

€ 59,00 + IVA

~~€ 79,00 + IVA~~

[www.formazione.maggioli.it](http://www.formazione.maggioli.it)

# Corso AVANZATO

19 aprile 2023 - Ore 14:00 - 18:00

Nel corso avanzato verranno ulteriormente approfonditi i dettagli costruttivi di un edificio in legno, ad un livello di progettazione esecutiva e di applicazione in cantiere. L'obiettivo è di fornire al progettista strumenti e informazioni tecniche avanzate, tali per poter affrontare senza imbarazzo il confronto tecnico con un'azienda del settore legno.

Sarà analizzato il nodo cruciale dell'attacco a terra con le varie problematiche e le soluzioni tecniche avanzate possibili, dal progetto della sistemazione esterna fino alla posizione delle pareti su massetti e cordoli (la regola dei 30 centimetri). Lo stesso nodo di dettaglio sarà analizzato nei casi di sopraelevazione in legno nel contesto di risanamenti energetici. Il nodo serramento – cassonetto sarà approfondito per le soluzioni di posa e materiali.

Nel corso avanzato si affronterà il tema del cappotto termico per un edificio in legno e della parete ventilata, valutando materiali idonei, sistemi e posa. Il tetto a falda in legno sarà analizzato per il suo comportamento nella fase estiva e confrontato con il sistema di tetto piano non ventilato.

Nel corso si analizzeranno i materiali per la tenuta all'umidità e all'aria, dai freni a vapore alle barriere antivento. Si affronterà inoltre l'argomento delle finiture strutturali e di completamento, dal fibrogesso ai pannelli Osb, al multistrato.

Saranno visionati esempi avanzati realizzati di edifici in legno ad alte prestazioni energetiche nel loro percorso progettuale e di sequenze costruttive, in particolare ci si soffermerà ancora sui dettagli tipo e sui coretti passaggi progettuali da compiere per progettare e realizzare una costruzione in legno a regola d'arte.

## PROGRAMMA

- › I dettagli costruttivi di un edificio in legno
- › Attacco a terra: problematiche e soluzioni avanzate
- › Il nodo serramento-cassonetto
- › Il cappotto termico di un edificio in legno: sistemi e posa
- › Il tetto a falda in legno: dettagli costruttivi
- › Il tetto piano in legno: dettagli costruttivi
- › Materiali per la tenuta all'umidità e tenuta all'aria
- › Le finiture strutturali: fibrogesso, cartongesso, pannelli OSB, altri.
- › Esempi avanzati di edifici in legno
- › Sequenza di costruzione di un edificio in legno per uffici e alberghiero
- › Il legno nella rigenerazione urbana: le sopraelevazioni in legno, cenni

### QUOTA DI PARTECIPAZIONE

€ 59,00 + IVA  
~~€ 79,00 + IVA~~

[www.formazione.maggioli.it](http://www.formazione.maggioli.it)

# Iscrizione e prezzi

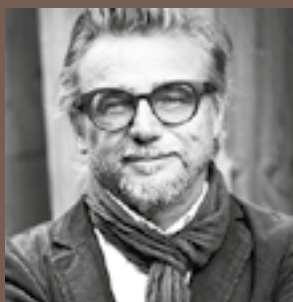
## OFFERTA A PACCHETTO

2 moduli a scelta tra  
(Base, Intermedio, Avanzato)

**€ 117,00 + IVA**  
invece di ~~€ 158,00~~

3 moduli  
(Base, Intermedio, Avanzato)

**€ 118,00 + IVA**  
invece di ~~€ 237,00~~



### DOCENTE - Paolo De Martin

Architetto esperto di progettazione in legno, consulente energetico per l'Agenzia CasaClima dal 2002.

Svolge per conto dell'Agenzia CasaClima e altri enti attività di formazione tecnica a convegni, seminari e fiere di settore in ambito nazionale e internazionale sul tema della progettazione energeticamente efficiente e sul risanamento dell'esistente. È autore del "Manuale del progettista per la riqualificazione energetica degli edifici" e del "Manuale delle Costruzioni in Legno" entrambi pubblicati per Maggioli Editore.

### LA QUOTA DI PARTECIPAZIONE COMPRENDE

L'accesso alla diretta del corso, materiale didattico e possibilità di rivedere la registrazione per 365 giorni. L'accesso potrà essere effettuato tramite PC o TABLET; non occorrono né webcam né microfono.

### ACCREDITAMENTI

- ARCHITETTI: 12 CFP (4 CFP per modulo)  
GEOMETRI: 12 CFP (4 CFP per modulo)
- Agli ingegneri e a tutti i partecipanti sarà rilasciato attestato di partecipazione